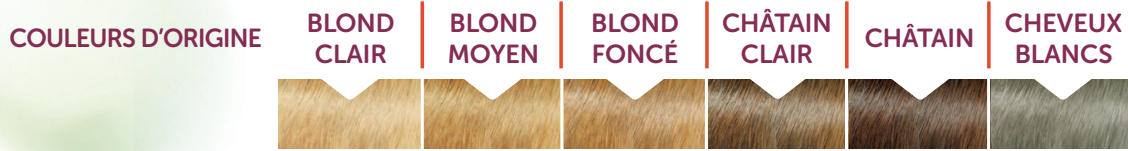


Choisissez votre teinte



CRÈMES COLORANTES PRÊTES À L'EMPLOI

Aurore 200*

Couleurs
d'automne 210*

Lie de vin 220*

Teck 230

Caramel 240



* Ne pas appliquer pur sur cheveux blancs

SOINS COLORANTS POUDRE À MÉLANGER

Blé doré 010

Sahara 020

Rouge 030

Cuivre
flamme 040

Acajou 050

Noisette
cuivrée 060

Marron 070

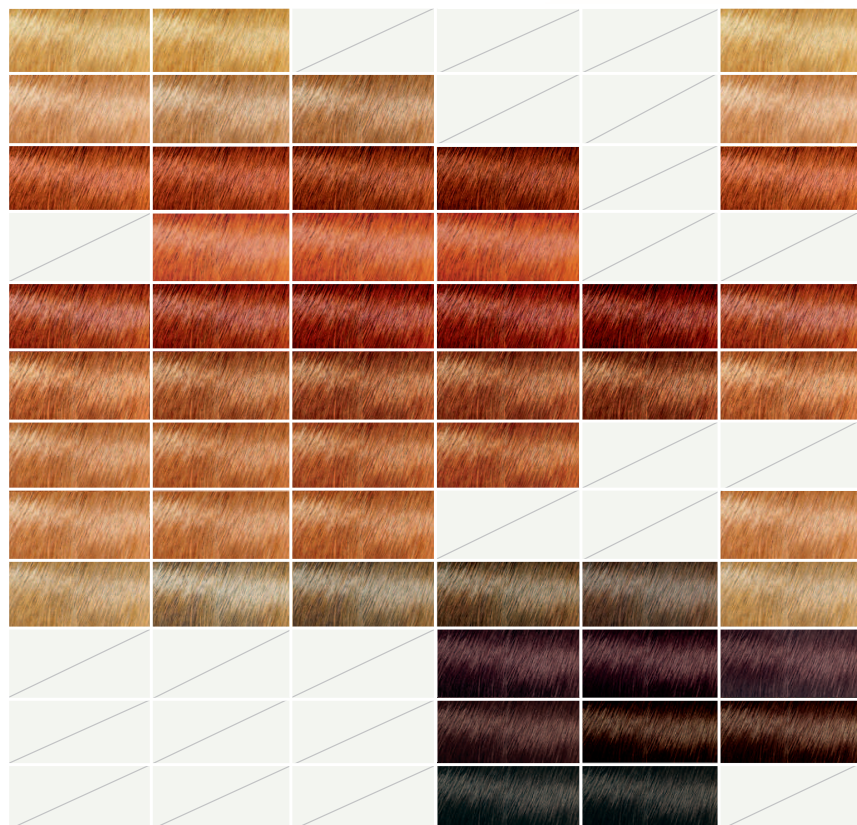
Chêne
doré 080

Châtaigne 090

Chocolat 091

Café 092

Noir
intense 101



Avant la coloration Logona, préparer et nettoyer le cheveu à l'aide du masque préparateur Logona. Après la coloration, soigner et fixer la couleur grâce au masque fixateur Logona. Prolonger le résultat entre deux colorations avec les shampooings reflets Logona.